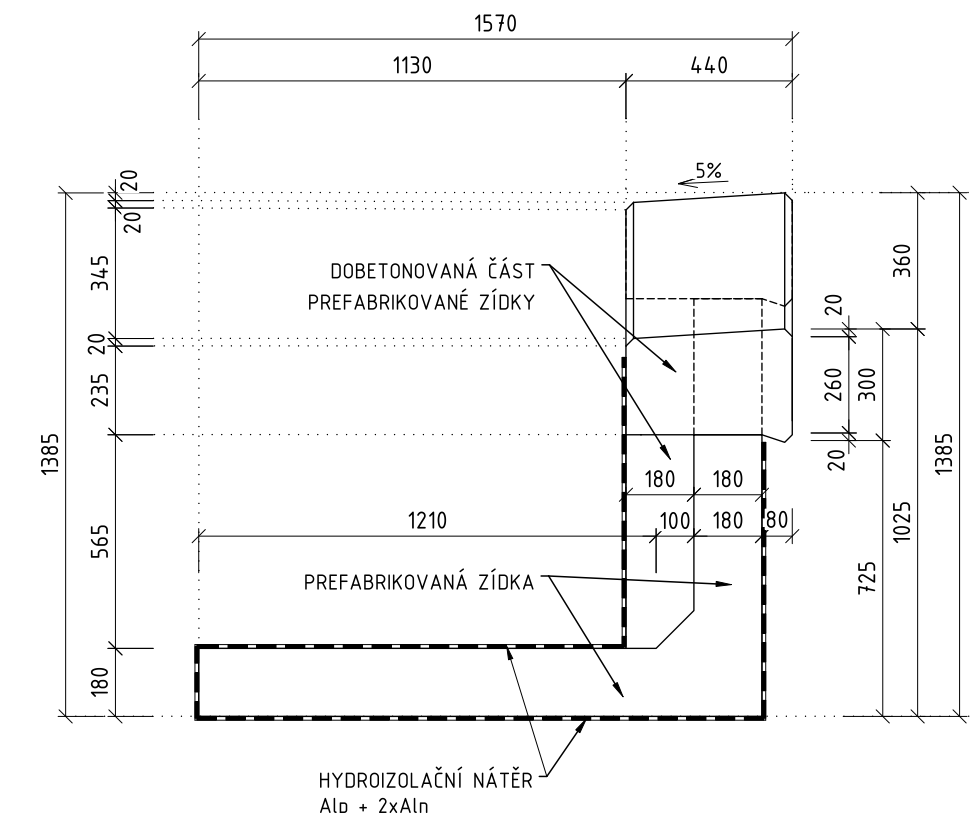
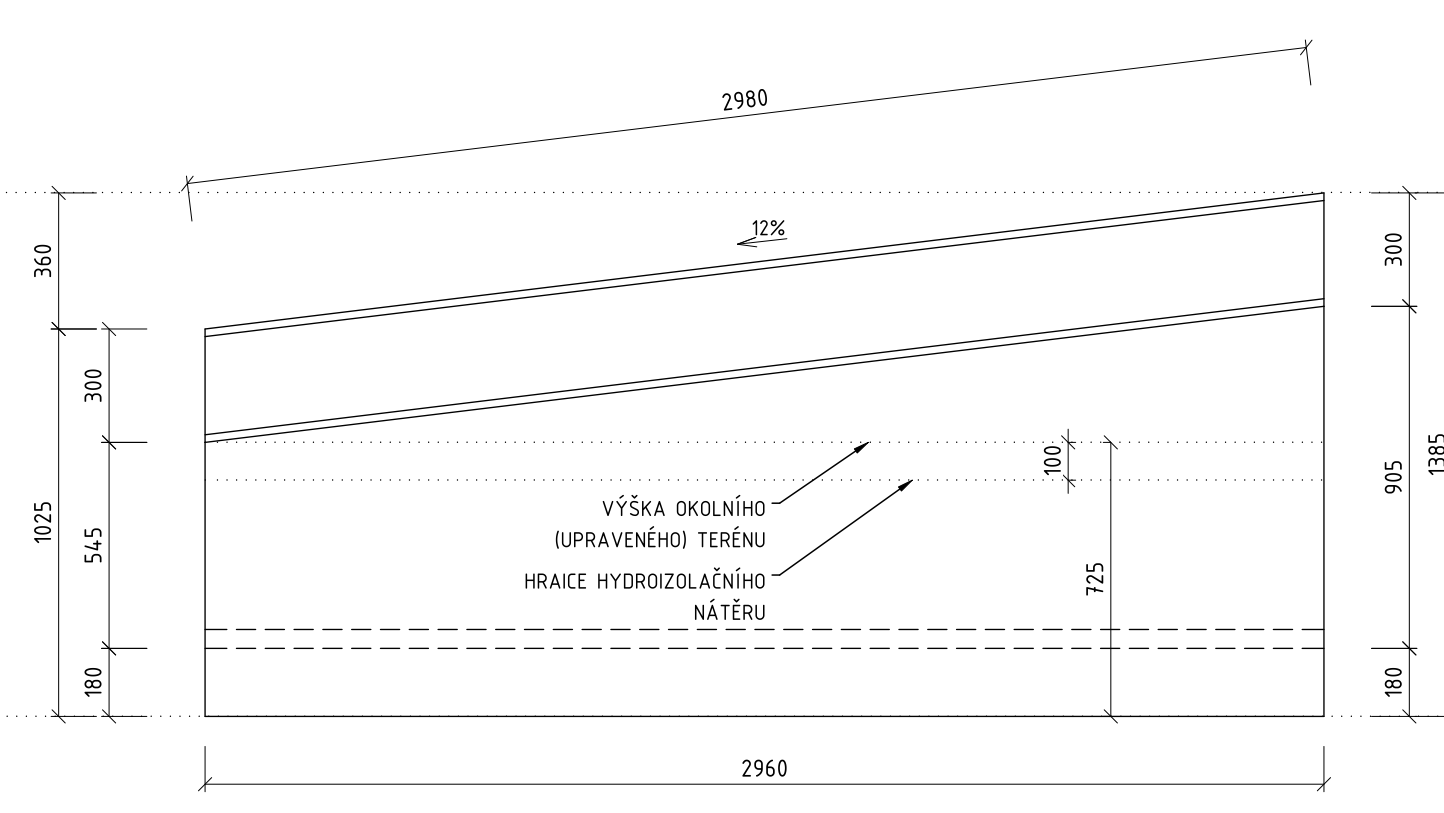


M 1:20

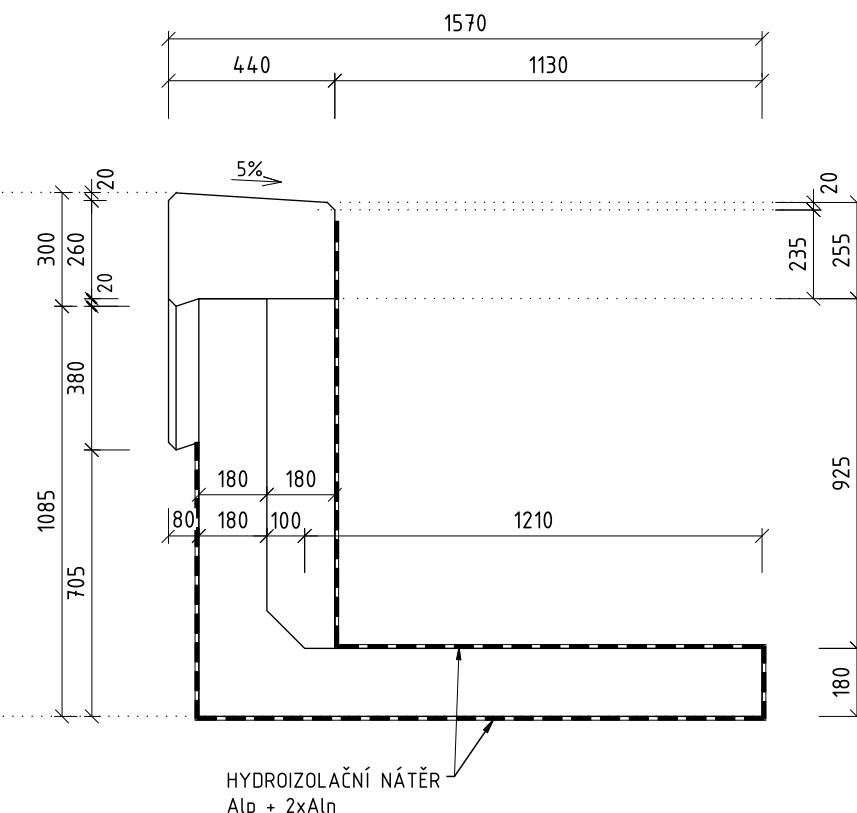
M 1:20



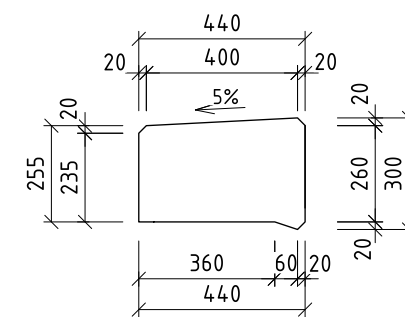
M 1:20



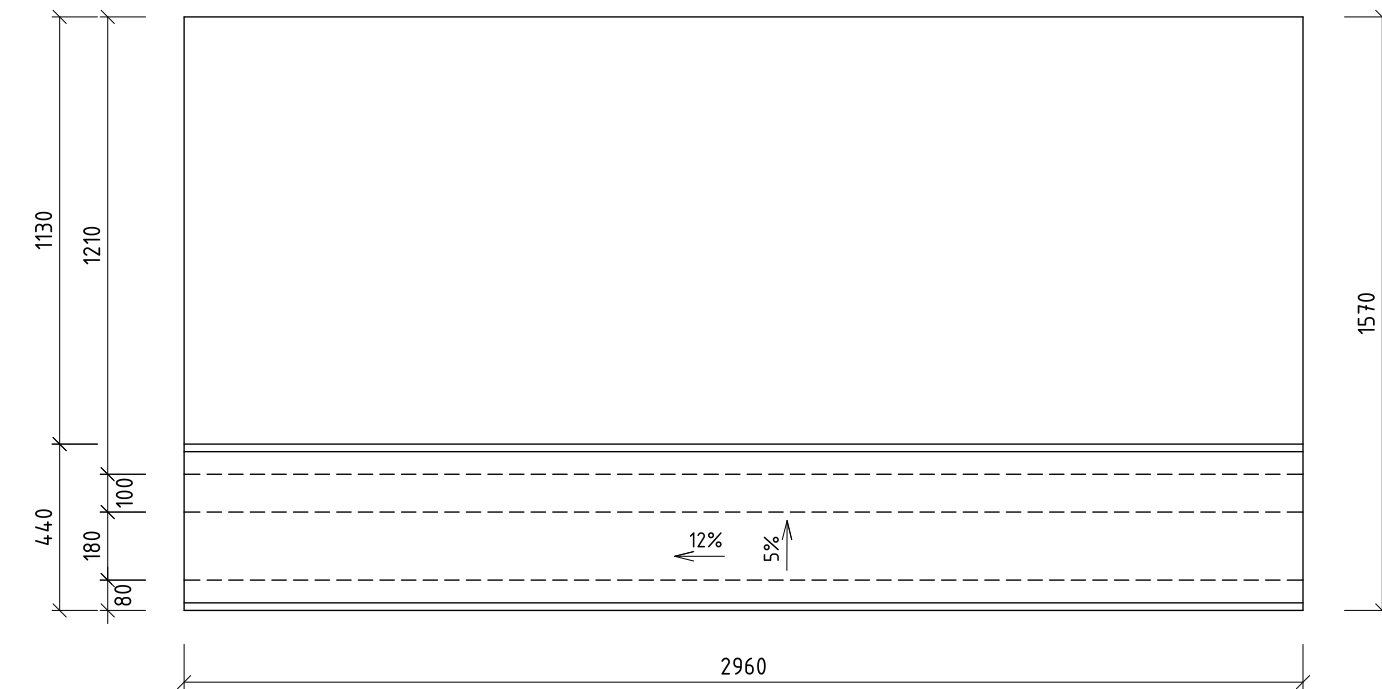
M 1:20



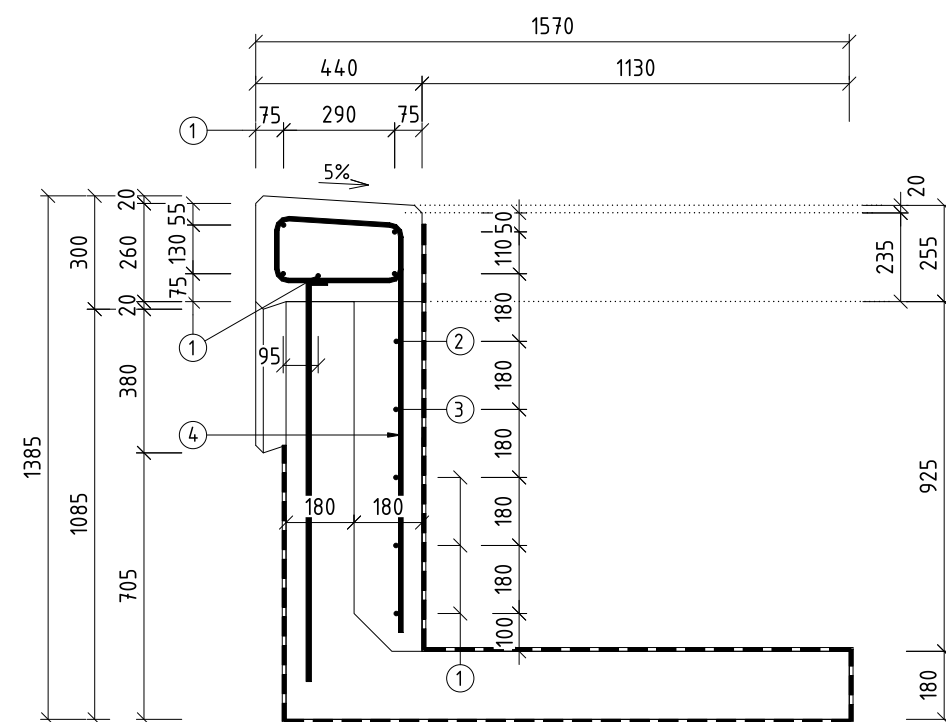
M 1:20



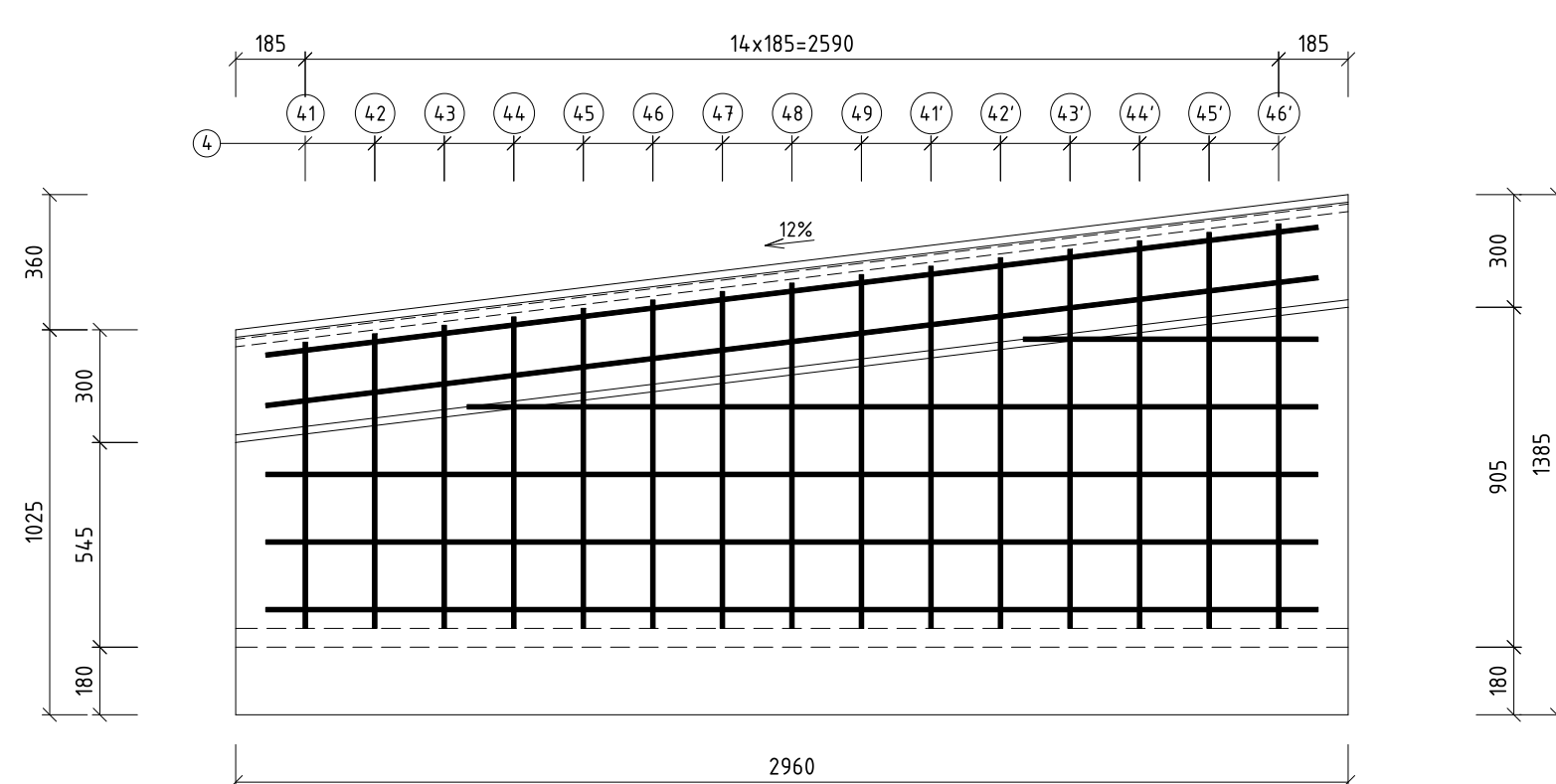
M 1:20



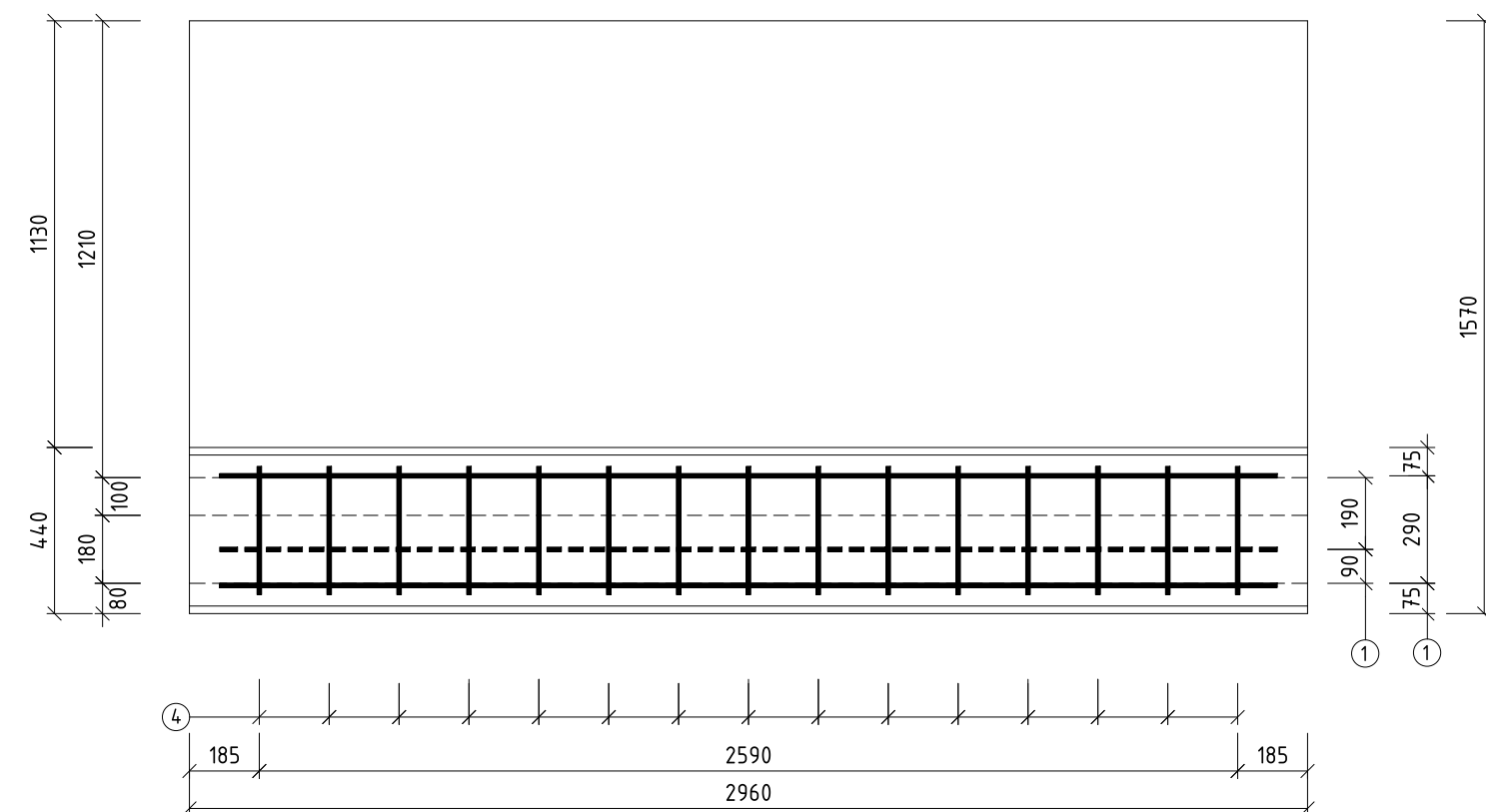
M 1:20



M 1:20



M 1:20



VÝKAZ VÝZTUŽE ŘÍMSOVÝCH ZÍDEK:

Pol.	Profil	Délka prutu [mm]	ks	Celková délka [mm]	
				B500B (10 505 R)	
				12	
1	12	2800	8	22400	
2	12	790	1	790	
3	12	2270	1	2270	
4	12	1850	15	27750	
Celková délka [m]				53,210	
Jednotková hmotnost [kg/m]				0,888	
Hmotnost dle profilu [kg]				47,250	
Prořez 5,0 mm				2,363	
Hmotnost CELKEM [kg]				49,613	

VÝKAZ VÝZTUŽE Č.4 - PROMĚNNÁ DÉLKA:

OZN.	X [mm]	DĚLKA ZBYTKU PRUTU [mm]	KS	CELK. DĚLKA [mm]
4.1	765	925	1	1690
4.2	788	925	1	1713
4.3	810	925	1	1735
4.4	833	925	1	1758
4.5	855	925	1	1780
4.6	878	925	1	1803
4.7	900	925	1	1825
4.8	923	925	1	1848
4.9	945	925	1	1870
4.1'	968	925	1	1893
4.2'	990	925	1	1915
4.3'	1013	925	1	1938
4.4'	1035	925	1	1960
4.5'	1058	925	1	1983
4.6'	1080	925	1	2005

- MINIMÁLNÍ KRYTÍ VÝZTUŽE $c_{min} = 40 \text{ mm}$, JMENOVITÉ KRYTÍ $c_{nom} = 50 \text{ mm}$

- PRUTY NUTNO STYKOVAT PŘESAHEM:

- Ø12 NA DÉLKU 850 mm,

- Ø10 NA DELKU 700 mm.

- PREFA ŽIDKA BUDE VYROBENA O 100 MM NIZSI, VÝZTUŽ BUDE PONECHANA A BUDE PŘIPOJENA S VÝZTUŽÍ RÍMSY.

- DRUHÁ

- BETON JE NUTNO V POČÁTEČNÍCH FÁZÍCH

A OCHRAŇOVAT PŘED KLIMATICKÝMI VLIVY.

- VŠECHNY PRACOVNÍ SPÁRY BUDOU OŠETŘE

- VŠECHNA VÝZTUŽ BUDE VÁZANÁ.

- PROTIKOROZNÍ OCHRANA BETONÁŘ

NÁTĚRU MINIMÁLNÍ TLOUŠŤKY 80 μm VĚ VZDÁLENOSTI MINIMÁLNĚ 50 mm OD SPÁRY

- VÝZTUŽ JE KÓTOVÁNA NA OSU, UVEDENÉ DÉLKY JSOU VZTAŽENY K OSE PRUTU

- PRUTY ZASUNUTY, POPŘ. ZASTŘIŽENY, DLE TVARU BEDNĚNÍ

BETON

C 30/37 - XF3

OCEL

BETONÁŘSKÁ VÝZTUŽ 10 505 (R)

 SPRÁVA ŽELEZNIC					
Jiná ověření:			Paré:		
Orientační schéma:			Razítko oprávněné osoby:		
Podpis:			Datum:		
Revize:	Datum:	Popis:			Kontroloval:
Stavebník/Investor: Správa železnic, státní organizace					
Adresa: Diázděná 1003/7, 110 00 Praha 1					
Zástupce investora: Oblastní ředitelství Ostrava					
Adresa: Muglinovská 1038/5, 702 00 Ostrava					
 SPRÁVA ŽELEZNIC					
Zhotovitel díla: F-PROJEKT-DOPRAVNÍ STAVBY, s. r. o.					
Adresa: Janáčkova 4642/Sd, 796 01 Prostějov					
T: +420 582 334 259					
E: fprojekt@fprojekt.cz					
					
Zhotovitel části/objektu: F-PROJEKT-DOPRAVNÍ STAVBY, s. r. o.					
Adresa: Janáčkova 4642/Sd, 796 01 Prostějov					
T: +420 582 334 259					
E: fprojekt@fprojekt.cz					
					
Hlavní projektant (HIP): Ing. Martin Major			Specialista: Ing. Martin Major		
Název stavby/akce:	Most v km 27,012		Označení investora: XXXXXXXXXX		
			Zakázka: 224017		
Název části:	Dokumentace objektů		Označení části: D		
Název objektu/díle části:	Železniční most		Objekt/Skupina objektů: SO 02.3.1		
Název přílohy:	Římsová zídka - nový stav		Dílní část: Typ: Číslo přílohy:		
Název dílčí části přílohy:	-		D.1 2 010		
Odpovědný projektant:	Zpracovatel přílohy:	Měřítko:	Stupeň dokumentace:		
Ing. Martin Major	Zdeněk Prázný	Formáty: 1:50 18× A4	PDPs		
Kraj:	Katastrální území:	TUDU:	Smluvní datum zpracování:		
Zlínský	Horní Lideč [643351]	236306	21.03.2025		
Seznam investorů: Správní dokumentace: Část: Objekt: Podobalet: Typ: Příloha: Revize:					
A X X X X X X X X X X X X X X P D P S - D I T X X - S O O Z S I J X X X - A X - 2 - O O 4 - O O O					